

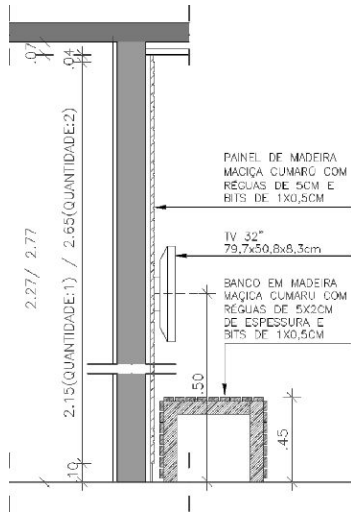


O projeto desenvolvido pela MIRA Arquitetura associado a arquiteta Luciene Ruiz contempla a reforma total das salas de repouso do Jockey Club Brasileiro. Isso implicou em uma nova conceituação espacial e com a incorporação de novos usos esta área se transformou em um spa. Novos elementos como as hidromassagens e novas salas de massagem, somam-se as saunas originais renovando a utilização dos espaços.

A materialidade proposta busca o conforto, combinando painéis ripados de madeira nas paredes e nos tetos, pisos antiderrapantes, painéis adesivados com temática "água" e paredes brancas.



Perspectiva Spa Feminino



Detalhe Painel e Banco





- 01_Recepção
- 02_Circulação
- 03_Sala de Massagem
- 04_Café
- 05_Salão



Perspectiva Recepção



Perspectiva Café



Perspectiva Salão